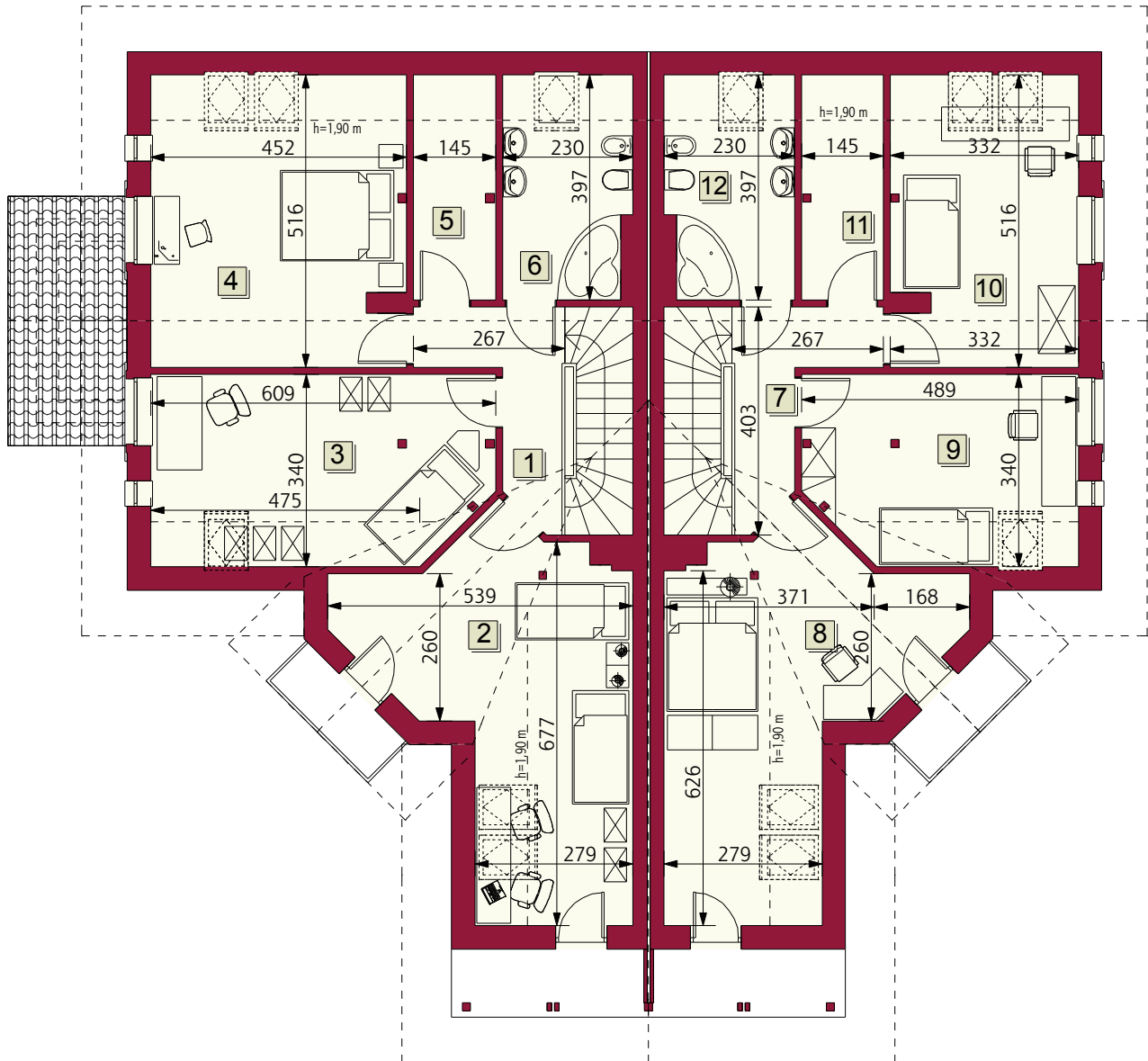


## DOM "DŁUBNIA"

190,19 m<sup>2</sup> (pow. użytkowa 176,25 m<sup>2</sup>)

## DOM "PRĄDNIK"

164,90 m<sup>2</sup> (pow. użytkowa 152,82 m<sup>2</sup>)



### DOM "DŁUBNIA"

#### ZESTAWIENIE POMIESZCZEŃ PODDASZA:

NR	NAZWA POMIESZCZENIA	POW. PODŁOGI	POW. UŻYTKOWA
1.	Przedpokój + schody	8,23 m <sup>2</sup>	5,81 m <sup>2</sup>
2.	Sypialnia I	25,11 m <sup>2</sup>	21,02 m <sup>2</sup>
3.	Sypialnia II	19,81 m <sup>2</sup>	16,57 m <sup>2</sup>
4.	Sypialnia III	23,07 m <sup>2</sup>	19,46 m <sup>2</sup>
5.	Garderoba	5,76 m <sup>2</sup>	4,60 m <sup>2</sup>
6.	Łazienka	9,01 m <sup>2</sup>	7,17 m <sup>2</sup>
RAZEM:		88,57 m <sup>2</sup>	77,05 m <sup>2</sup>

### DOM "PRĄDNIK"

#### ZESTAWIENIE POMIESZCZEŃ PODDASZA:

NR	NAZWA POMIESZCZENIA	POW. PODŁOGI	POW. UŻYTKOWA
7.	Przedpokój + schody	8,23 m <sup>2</sup>	5,81 m <sup>2</sup>
8.	Sypialnia I	25,15 m <sup>2</sup>	21,06 m <sup>2</sup>
9.	Sypialnia II	15,74 m <sup>2</sup>	13,44 m <sup>2</sup>
10.	Sypialnia III	16,91 m <sup>2</sup>	14,22 m <sup>2</sup>
11.	Garderoba	5,76 m <sup>2</sup>	4,60 m <sup>2</sup>
12.	Łazienka	8,91 m <sup>2</sup>	7,07 m <sup>2</sup>
RAZEM:		78,28 m <sup>2</sup>	68,62 m <sup>2</sup>